

LUZYOU
.COM



@RAUL_OLIVA_MARCO

LUZYOU.COM



@RAUL_OLIVA_MARCO

Influencia de La Luz

RESIDENCIAL

Capítulo II v.26

Influencia de La Luz

Capítulo II / v.26

RESIDENCIAL







@RAUL_OLIVA_MARCO

www.luzyou.com

**Conceptos fundamentales
a tener en cuenta:**

**Una luz General o mas Puntual
Que escenario queremos crear**

**El tono de luz
Temperatura de Color °K**

La Reproducción Cromática

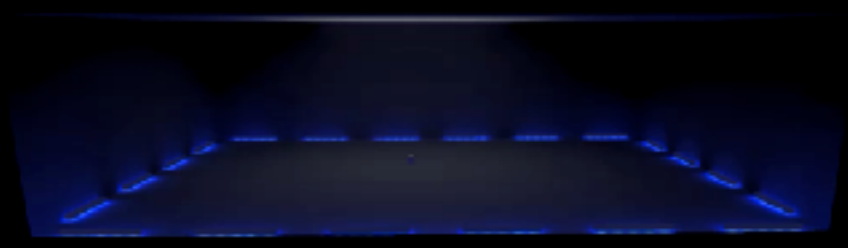
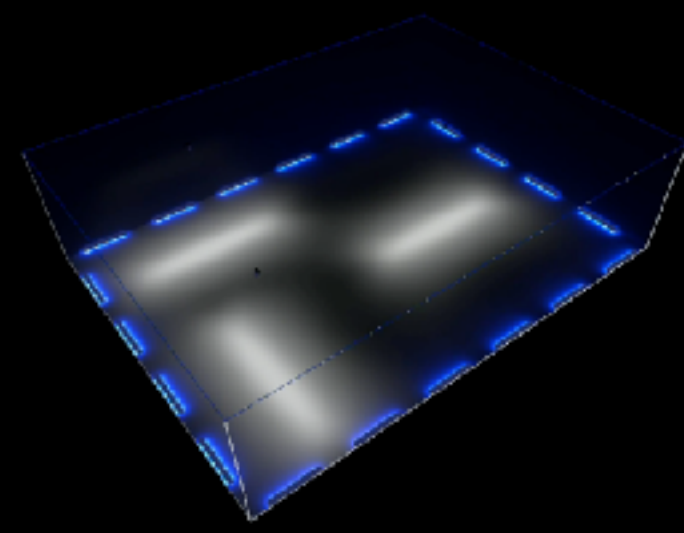
Los niveles de Luz y cálculos

La sostenibilidad y la eficiencia

Una luz General o Puntual Que escenario queremos crear

www.luzyou.com

y con esto no solo determinamos el ambiente a iluminar si no que nos preocuparán mucho los deslumbramientos y cambios bruscos de intensidad



El tono de luz
Temperatura de Color °K

www.luzyou.com

este dato concreta si queremos un ambiente de luz más cálido o más frío. Influirán en nuestros biorritmos



La Reproducción Cromática

www.luzyou.com

y es importante porque ese índice nos permitirá ver mejor apreciar más los colores y tener una mejor experiencia

CRI80



LUZYOU

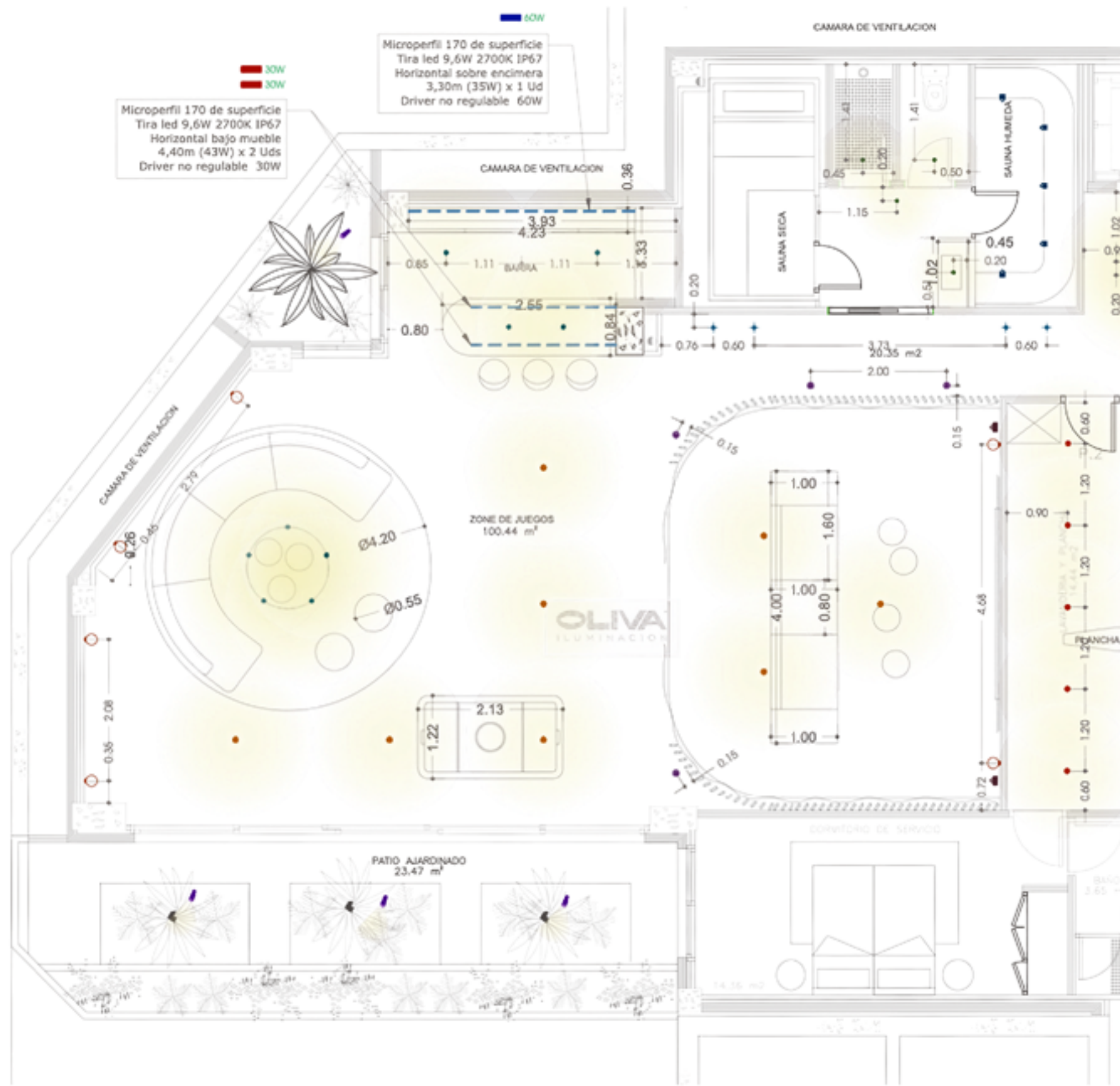
CRI90



Los niveles de Luz y cálculos

www.luzyou.com

es fundamental asegurar un nivel de luz adecuado, sin deslumbramientos, estimulante....



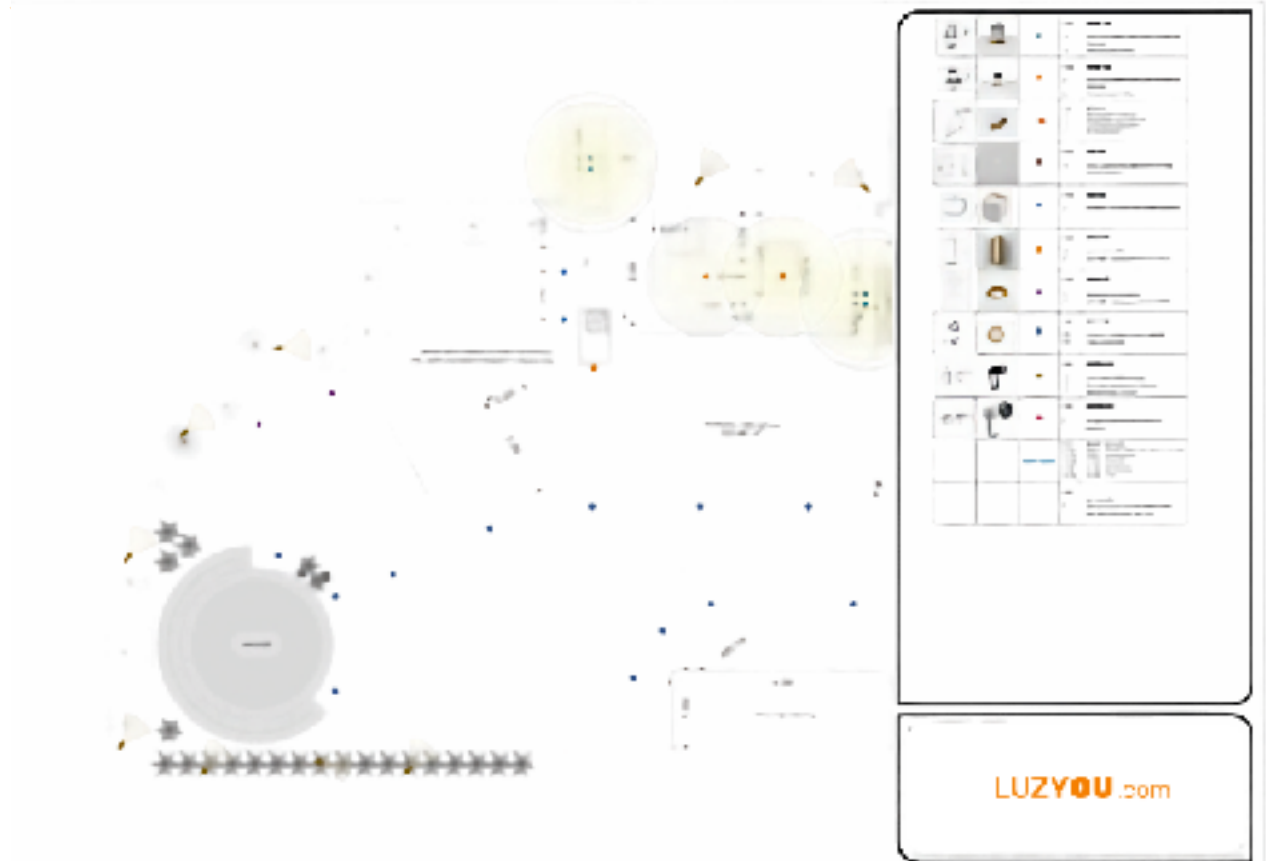
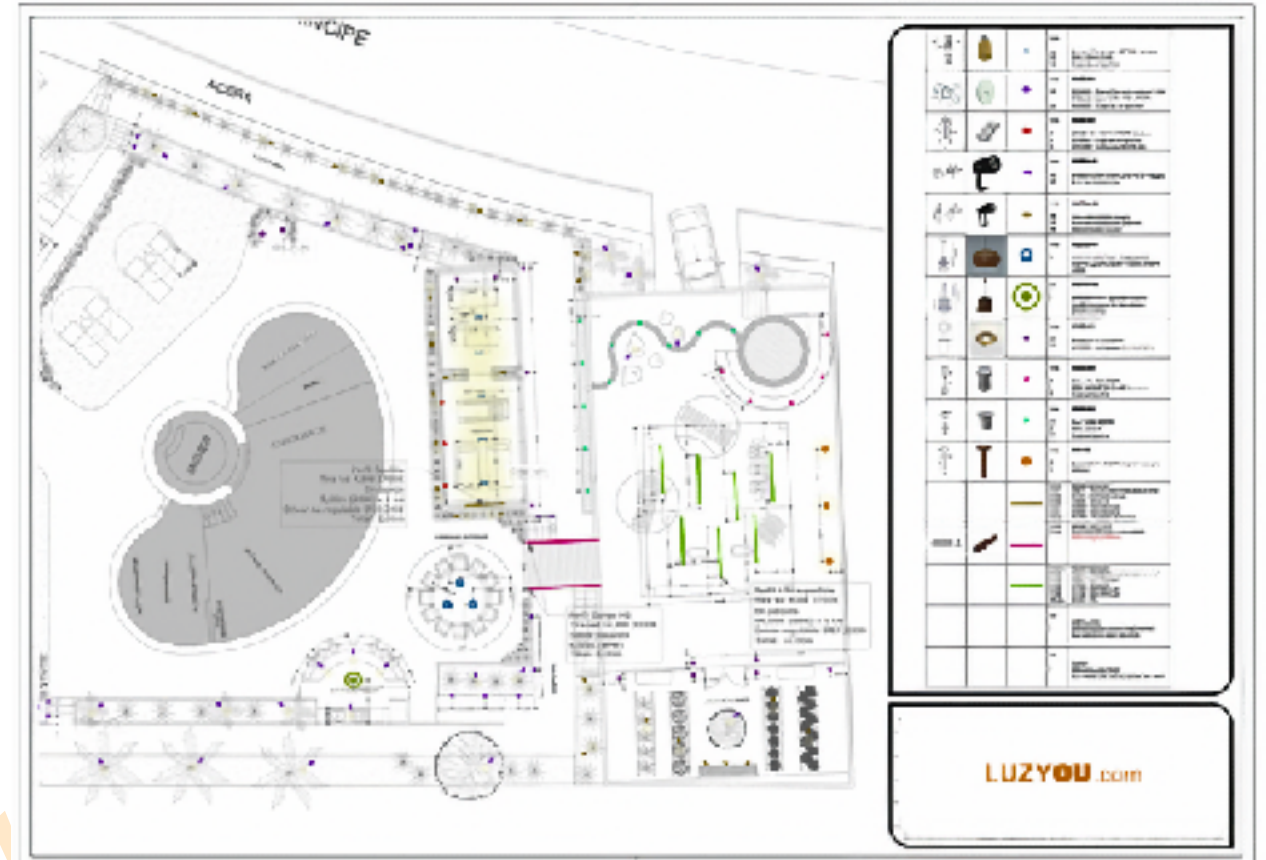
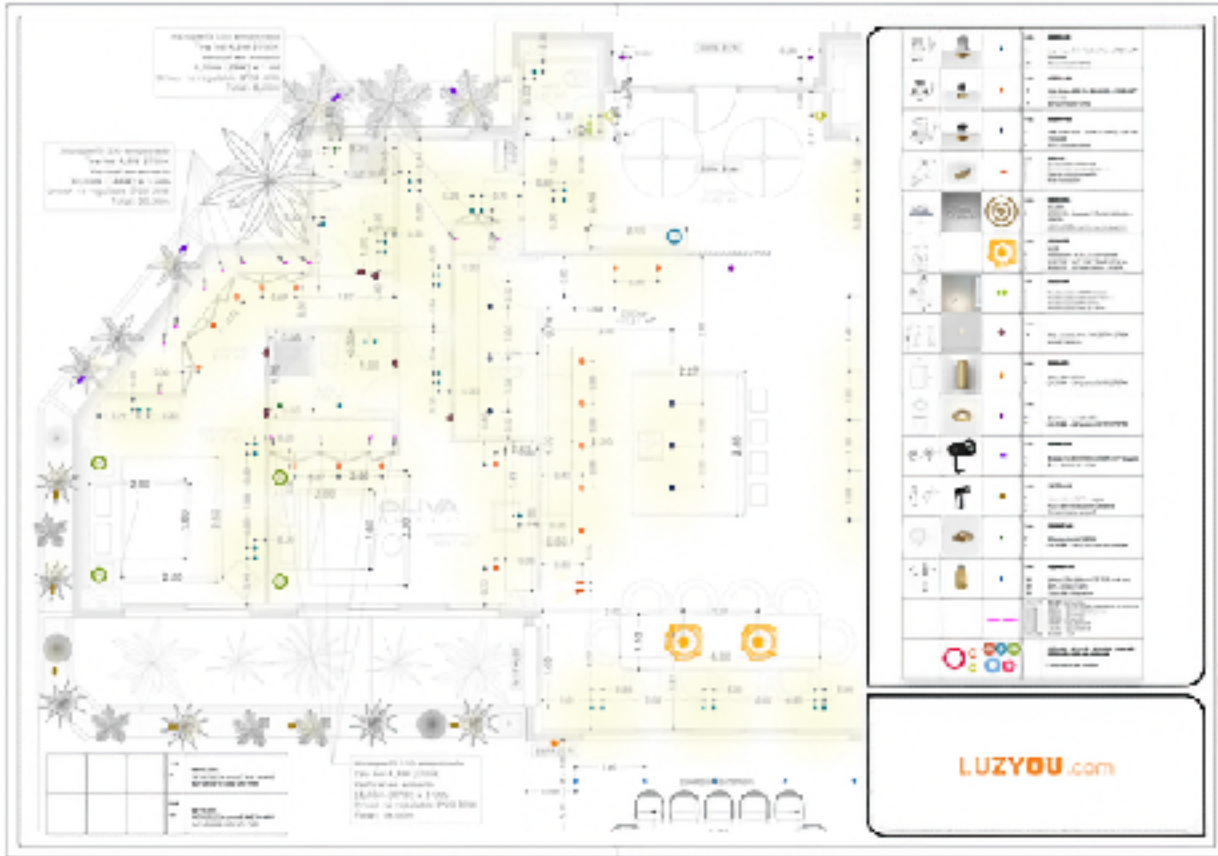
LEYENDA ILUMINACION

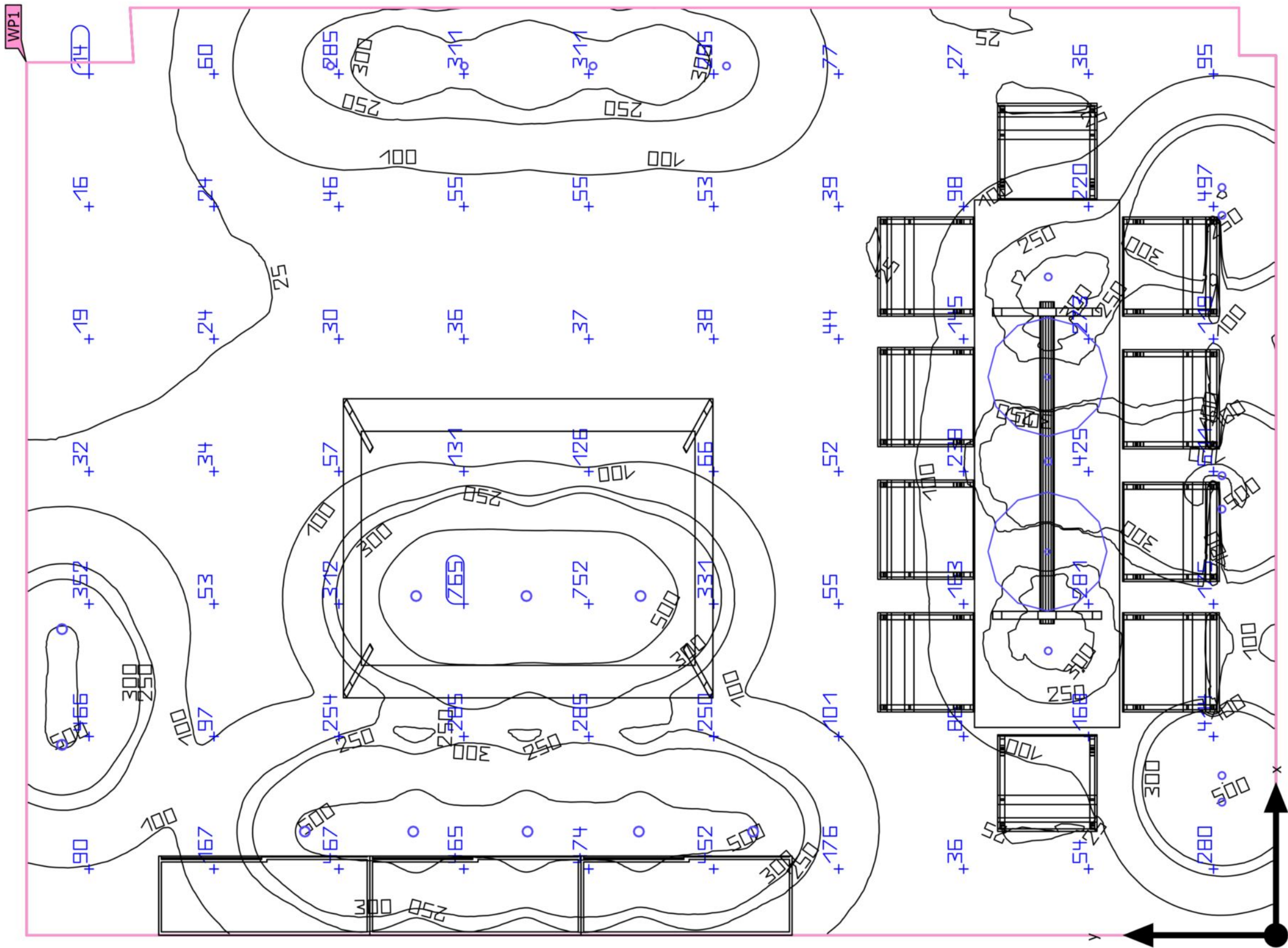
11	11	•	016	ESW1-01
11	11	•	11	Emp. top Ø90 7.6x 41cm 2700K 40° Dorado Alimentador DALI
8	8	•	016	ESW1-02
8	8	•	8	Emp. top Ø90 5.2x 48cm 2700K 40° Dorado Alimentador DALI
5	5	•	016	ESW1-04
5	5	•	5	UC0270 - Op. N1 8x 40cm 2700K 40° Blanco
5	5	•	016	ESW1-11
5	5	•	5	Aplic. 21x 100cm 52° 300 mA 100 Alm. DALI (100°) Cabo de empalme
7	7	•	016	ESW1-01
7	7	•	7	Emp. pared 8x 30x 20cm 2700K gruP/Blanco
8	8	□	016	ESW1-03
8	8	□	8	UC0024 - Surface CCT square 18W 1500m 3000K blanco
2	4	•	016	ESW1-05
2	4	•	2	Japón 1x100cm UC0308 - Lámpara GU10 2700K
11	11	•	016	ESW1-01
11	11	•	11	W00000 - Signet Round outdoor 1.8x 118cm 1000mA E.B.C. EIP 2700K W00000 - Cabo de empalme
4	4	•	016	ESW1-01
4	4	•	4	Quattro round 100cm UC0308 - Lámpara GU10 2700K
1	1	•	016	ESW1-03
1	1	•	1	Cilindro + 102cm 1000mA 3000K Cabo empalme
8	8	•	016	ESW1-01
8	8	•	8	Shower 1.5x 1.5x 2700K 57° negro Piso de instalación
4	4	•	016	ESW1-01
4	4	•	4	Sistema round 100cm UC0308 - Lámpara GU10 2700K
2	2	•	016	ESW1-01
2	2	•	2	W00000 - Signet Round outdoor 1.8x 118cm 1000mA E.B.C. EIP 2700K W00000 - Cabo de empalme
1	1	•	016	ESW1-01
1	1	•	1	W00000 - Signet Round outdoor 1.8x 118cm 1000mA E.B.C. EIP 2700K W00000 - Cabo de empalme
2	2	•	016	METALARC
2	2	•	2	Alimentación 2x10V METALARC Ref. MC000 30W 24V P20
1	1	•	016	METALARC
1	1	•	1	Alimentación 2x10V METALARC Ref. MC000 30W 24V P20
3	3	•	016	METALARC
3	3	•	3	Alimentación 2x10V METALARC Ref. MC000 180W 24V P20

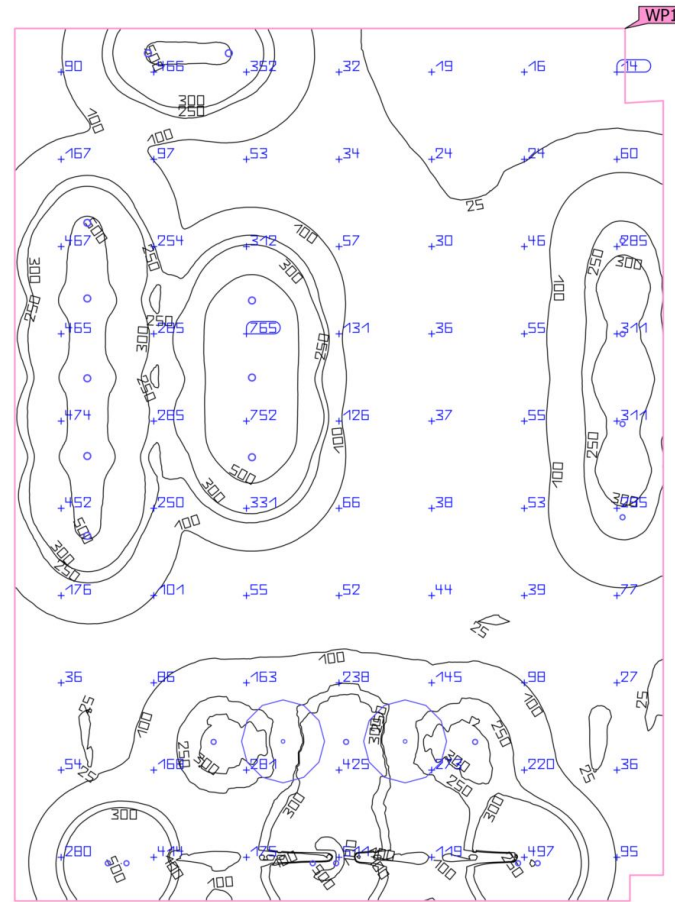
LUZYOU.com

2 Uds				OPSS-01 Suspendida Ø650mm 3000K Blanco
10 Uds				OPSS-02 Suspendida Ø800mm 3000K Blanco *A medida
3 Uds				OPSS-03 Suspendida Ø950mm 3000K Blanco DALI
97 Uds				OISS-01 Suspendida 50W 3000K Negro
1 Uds				OISS-02 Suspendida 50W 3000K Negro
13 Uds				OISS-03 Suspendida 50W 3000K Negro
19 Uds				OPSS-04 Suspendida 109W 3000K Negro/Oro
42 Uds 42 Drivers				ODWE-01 Downlight 9,2W 3000K Negro
1 Uds				OPSS-05 Suspendida *A medida 3000K Opal
5 Uds 5 Bombillas				OPSS-06 Suspendida E27 3000K
2 Uds				OPSS-08 Suspendida 30W 3000K Negro
21 Uds				OPSS-08 Suspendida 12W 3000K Negro
10 Uds				OPSS-09 Suspendida 12W 3000K Silk grey
2 Uds				OPSS-10 Suspendida 84W 3000K Silk grey
36 Uds 36 Bombillas				OPSS-07 Suspendida E27 2700K
12 Uds 12 Bombillas				OPSS-13 Suspendida 2700K E27
6 Uds 6 Bombillas				OPSS-11 Suspendida E27 2700K
40 Uds				OPSS-14 Superficie 72W 3000K Negro
13 Uds				OPSS-15 Superficie 42W 3000K Negro
1 Uds				ODWE-02 Panel empotrado 60x60 3000K Blanco
4 Uds				ODWE-03 Suspendida 12W 3000K Silk grey
1 Uds				OPSS-12 Suspendida Blanco
2 Uds				OPSS-16 Superficie 40W 4000K

99,95€	9 Uds	BPM / ALABAMA Ref: 10192,65.PN.W.OP.3K.DA - Suspendida - 109,2W - 700mA - 3000K - Blanco/opal. Dim: Ø 650mm Nota: Equipo y caja incluidos
		BPM Ref: *medida especial *preguntar a Juan Carlos / Jesus BPM
		BPM / ALABAMA *Oferta referencia: Alabama 950 DALI
		CELUX Ref: CLP14MSC0K3C2
		CELUX Ref: CLP14MSC0K3C6
		CELUX Ref: CLP14MSC0K3C3
		BPM / FLORIDA Ref: 10190,65.PN.BK.G.OP.3K.DA - Suspendida - 109,2W - 700mA - 3000K - Negro/oro. Dim: Ø 650mm Nota: Equipo y caja incluidos
		FLOS / COMPASS BOX Recessed small 2L Ref: 03.2682.14A - Downlight doble firmless - 9,2W - 3000K - 59° - Negro. Dim: 162x87 x H:205mm Ref: 60.9222 Driver DALI
		ARTEMIDE / ALPHABET Circular Ref: 120700A - Suspendida - 91W - 3000K - Opal - 220-240V. Dim: E:50mm x Ø1550mm *Driver DALI (verificar que está incluido)
		MULTO / AMBIT pendant Ambit pendant - Ø40cm Acabado light blue - E27 Ref: 43719558 RADIUM E27 - 2700K - 12W - 152Lm DIM
		ARTEMIDE / NUR MINI suspensión Ref: A244000 - Acabado antracita - 21W - 220-240V - 1127Lm
		BPM / TUBULAR 40 Ref: 20192,04.PN.W.D40.3K.DA - Suspendida - 12W - 700mA - 3000K - 40° - Negro. Dim: 40 x 400mm Nota: Equipo y caja incluidos
		NEXIA / TIRES pendant Ref: 31320-E-E-H-1 - Ø192mm Acabado Silk grey - 2700k - 12W - 1300Lm *Driver incluido
		ARTEMIDE / TAGORA 970 suspensión Ref: M248821 - Acabado blanco/beige - 84W - 220-240V - 3000K. Dim: Ø970mm Regulación DALI
		ACB Lighting Ref: 3910/25 - KRABI S Ref: 43719558 RADIUM E27 - 2700K - 12W - 152Lm DIM
		ACB Lighting Ref: 3910/395 - KRABI L Ref: 43719558 RADIUM E27 - 2700K - 12W - 152Lm DIM
		ACB Lighting Ref: 3010/25 - KRABI S Ref: 43719558 RADIUM E27 - 2700K - 12W - 152Lm DIM
		ACB Lighting Ref: 3760/80 - LONDON
		ACB Lighting Ref: 3760/60 - LONDON
		KOHL LIGHTING / CHESS winner *Oferta referencia: Panel emp K50PANEL EMP 60x60
		Up NTL Led/ METALARC Ref: LD2020 - Blanco - Equipo incluido Dim: Ø97x105mm Corte: Ø88mm -9W -3000K -720Lm -40° -350mA -IP20
		ARTEMIDE Ref: 0224010A - Calipso
		HOFFLIGHT Ref: 1.6102.1414 - FINLAND 40 - 4000K - 40W - 4070Lm - 120°



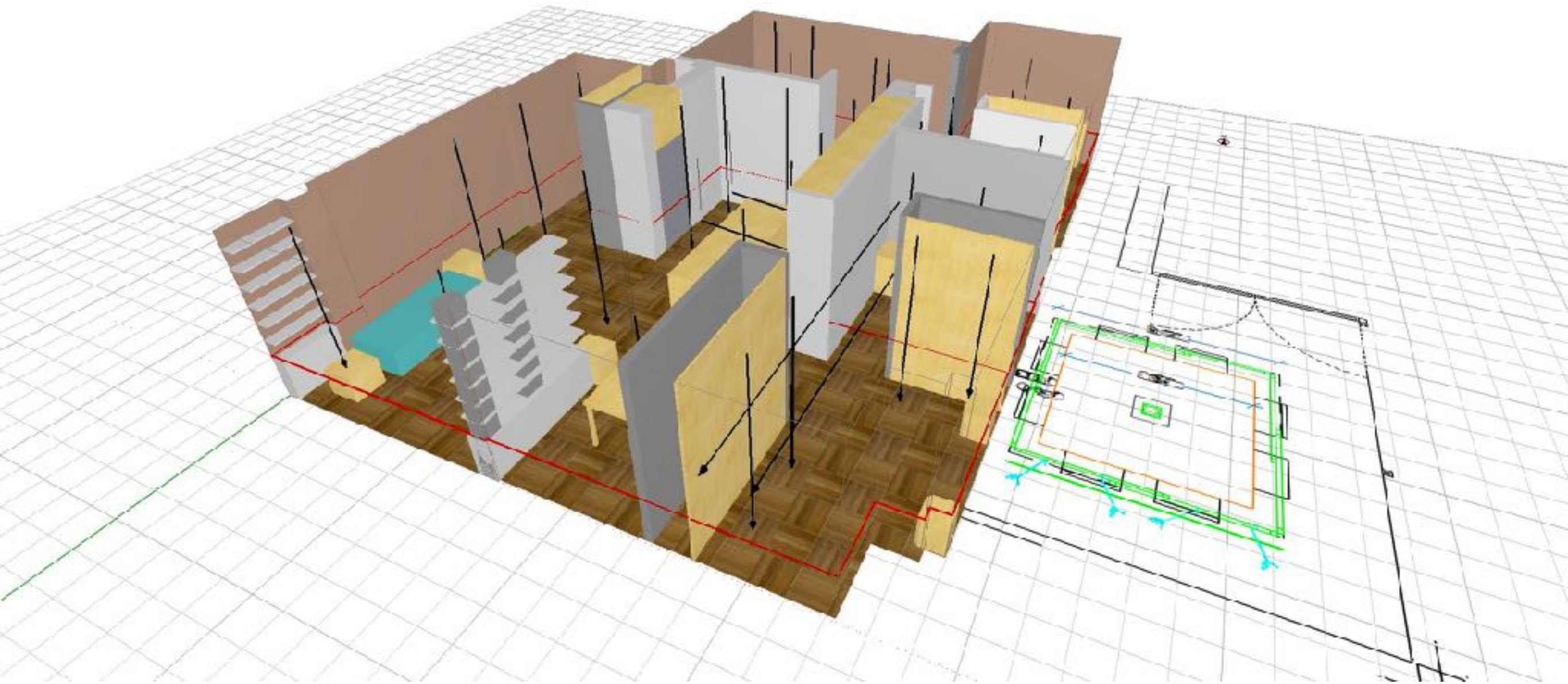




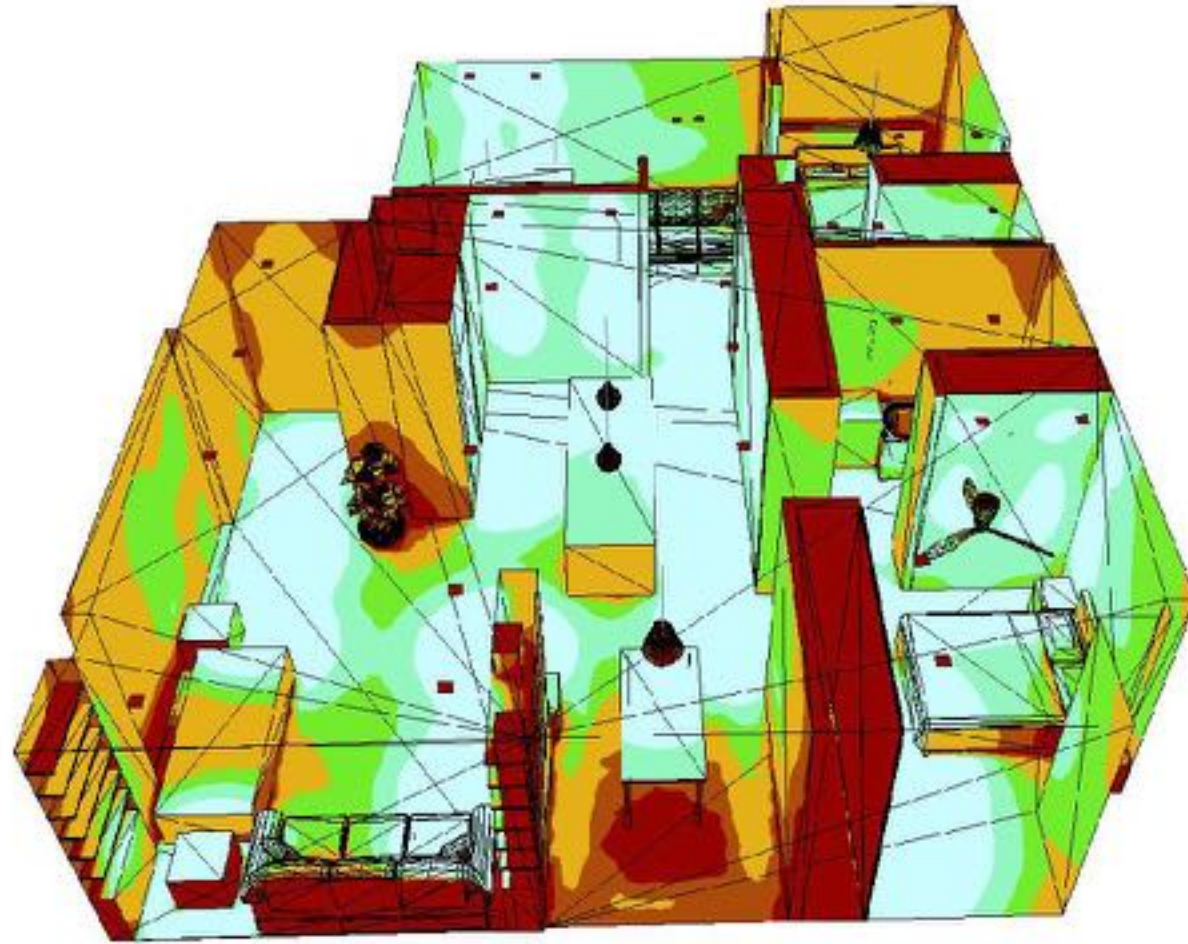
.com

Propiedades	\bar{E} (Nominal)	E_{\min}	E_{\max}	g_1	g_2	Índice
Plano útil (Dinning)	188 lx	13.3 lx	898 lx	0.071	0.015	WP1
Iluminancia perpendicular (Adaptativamente)	(≥ 500 lx)					
Altura: 0.800 m, Zona marginal: 0.000 m	✗					

Perfil de uso: Configuración DIALux predeterminada, Estándar (oficina)



LUZYOU



0

50

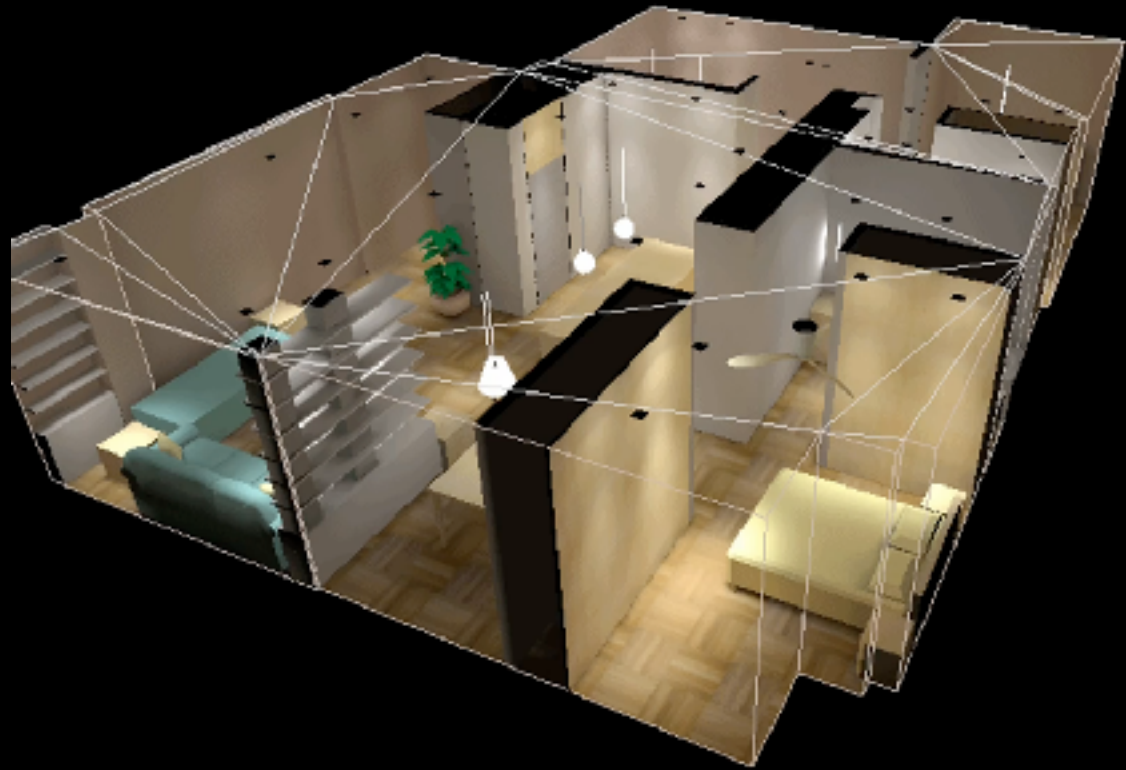
100

200

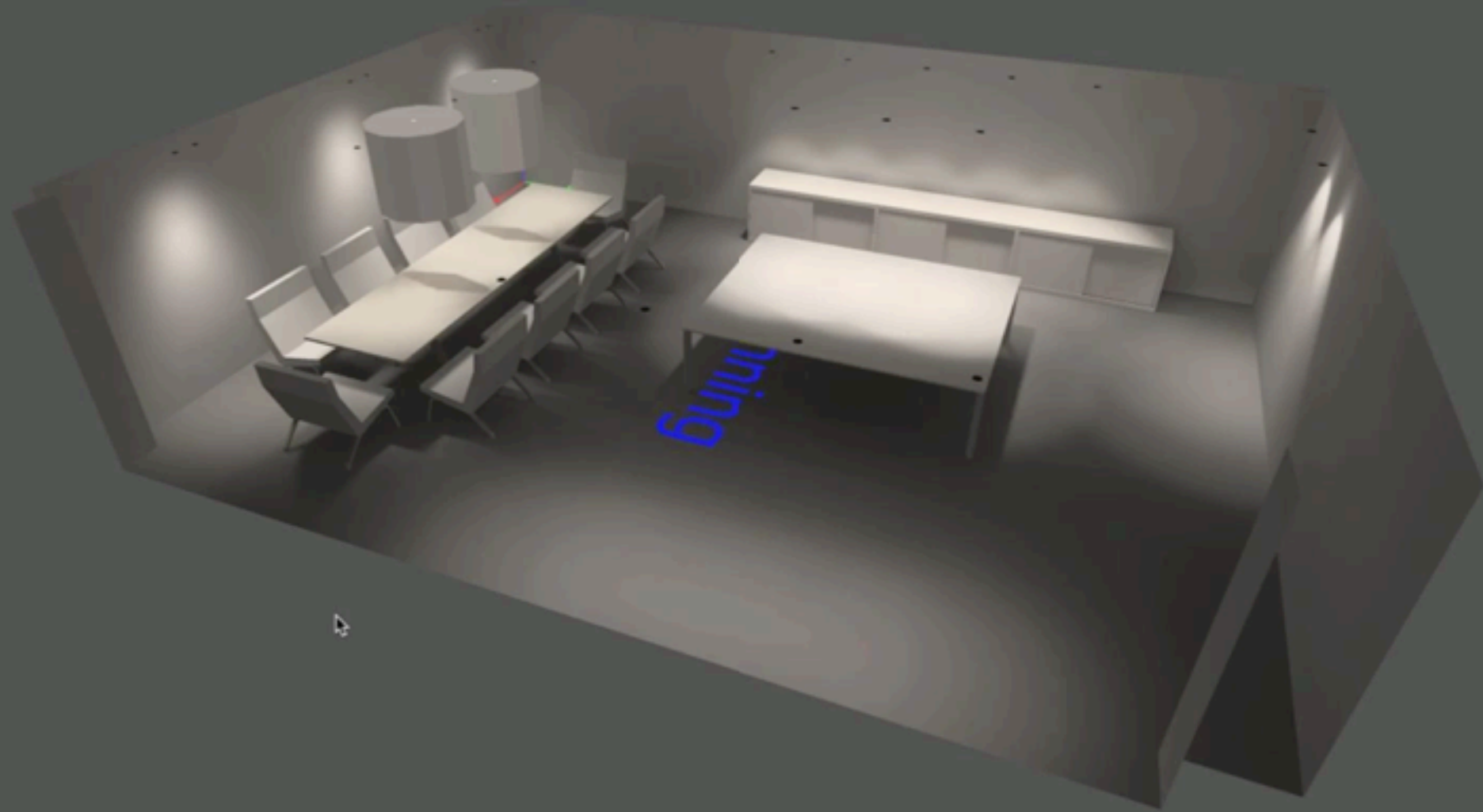
300

400

LUZYOU

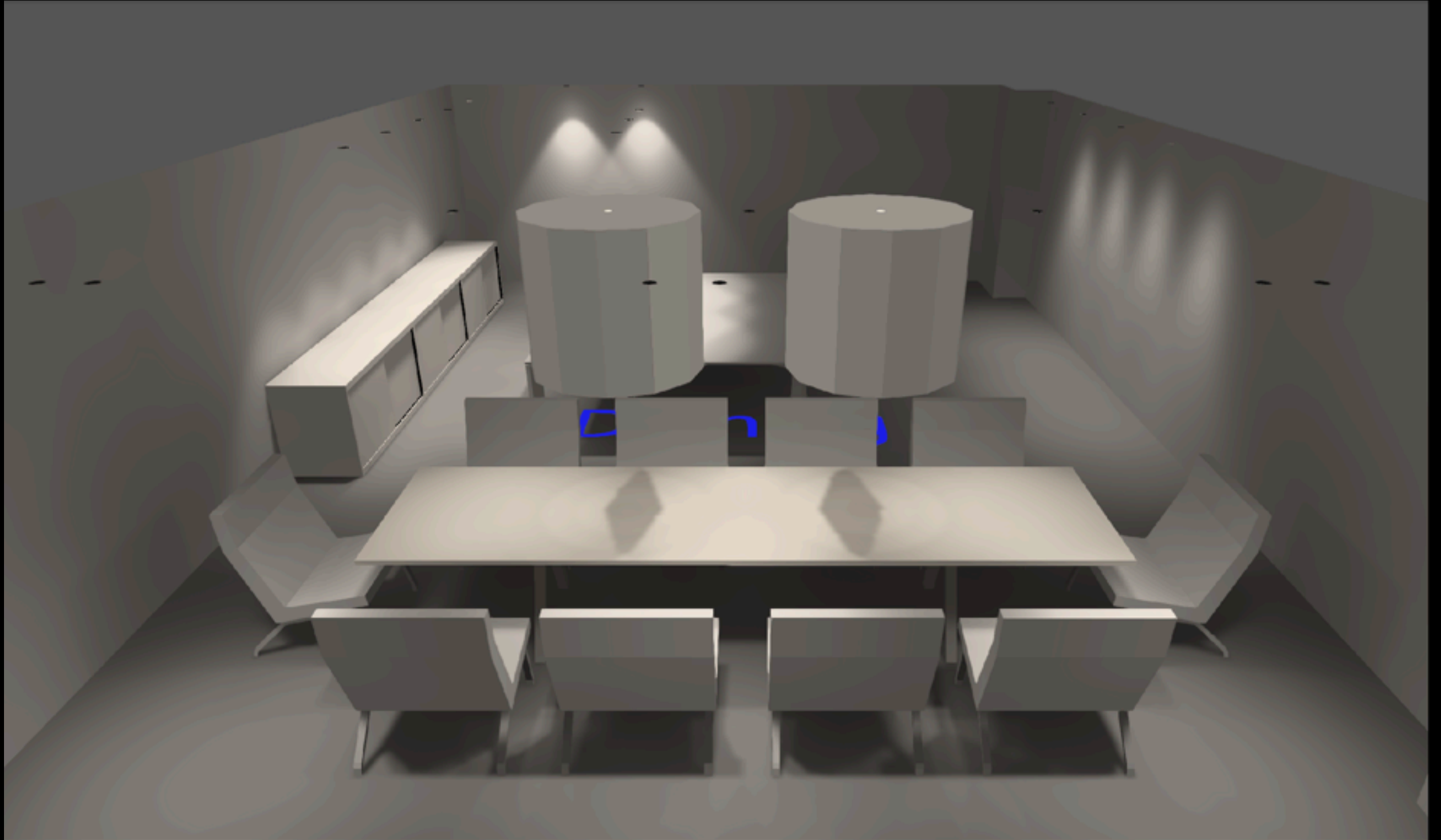


LUZYOU



ming

LUZYOU



LUZYOU



www.luzyou.com

La sostenibilidad y la eficiencia

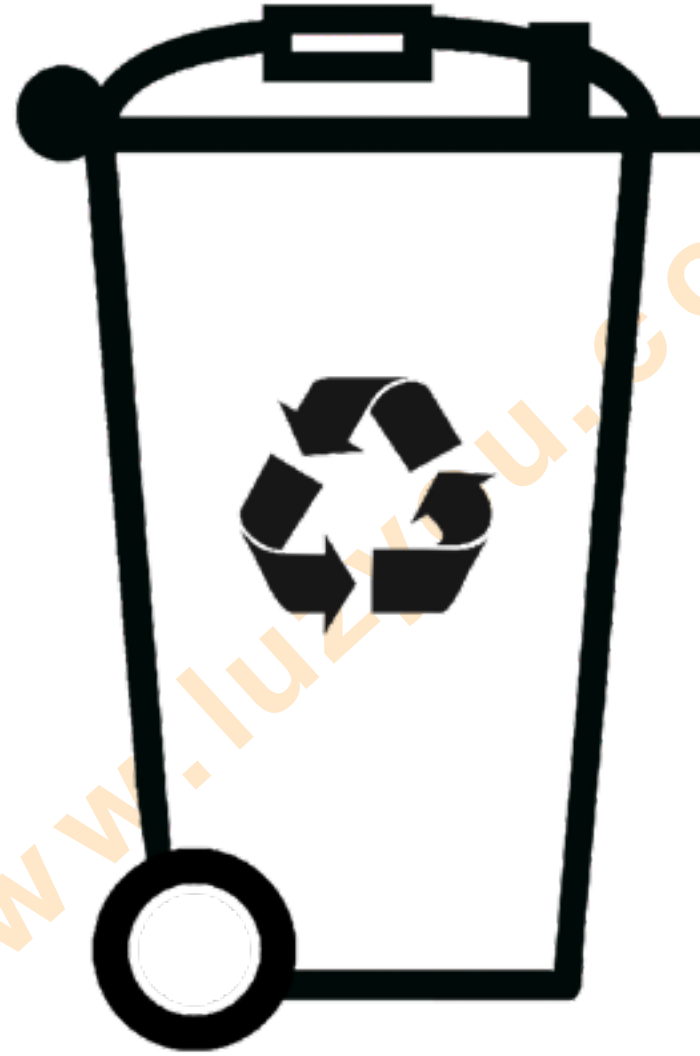
www.luzyou.com

me parece importante porque esta materia nos ayudara a ahorrar y a ser más eficientes con nuestro entorno

LUZYOU



LUZYOU



EJEMPLO

Capítulo II / v.26

RESIDENCIAL

www.luzyou.com



LUZYOU



www.luzyou.com



www.luzyou.com



www.luzyou.com







www.luzyou.com





www.luzzyou.com







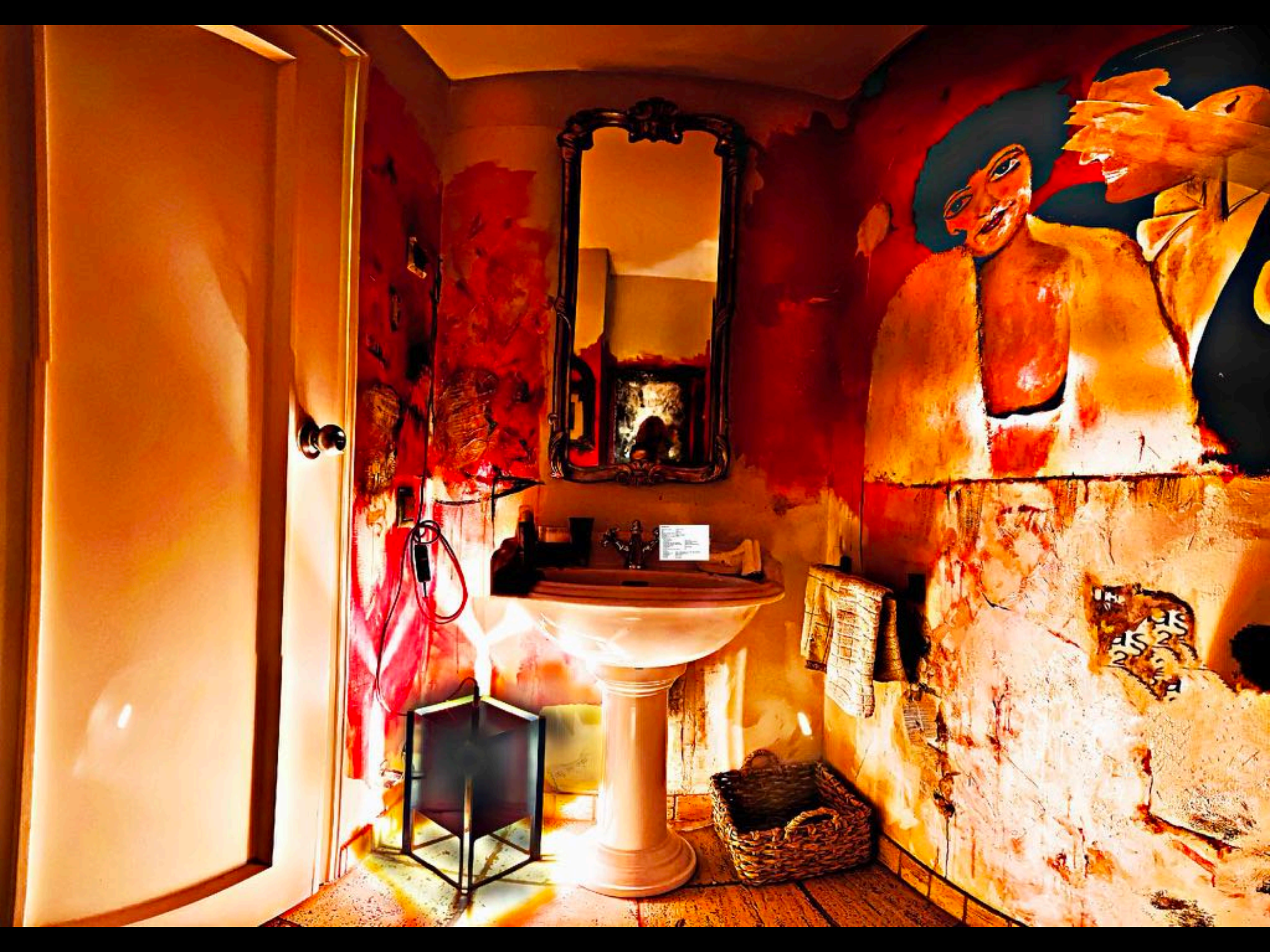




www.luzhou.com











LUZYOU



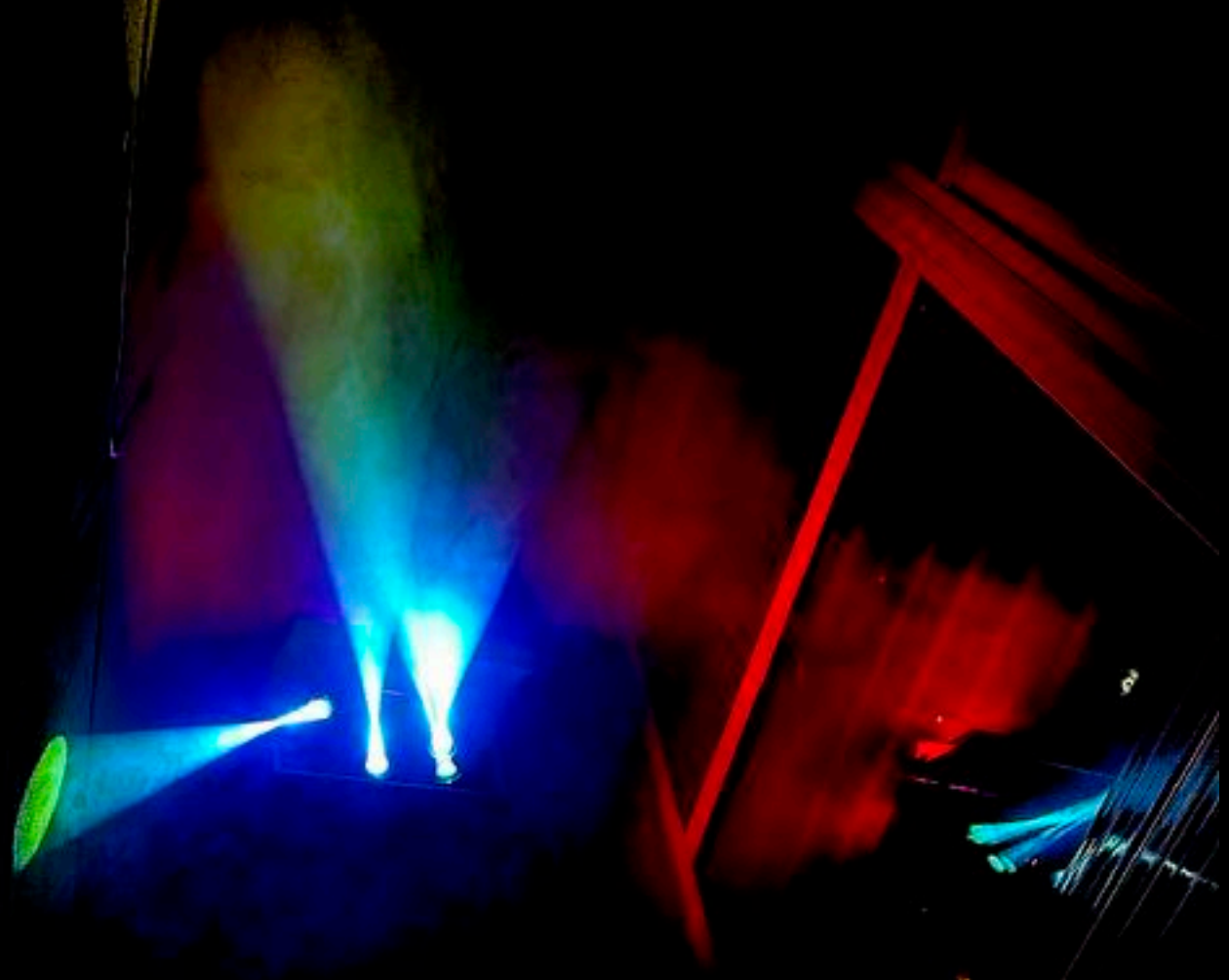




















@RAUL_OLIVA_MARCO

www.luzyou.com